

Büro zu vermieten

zum 1.12.24 oder 1.1.23 im Grasweg 8

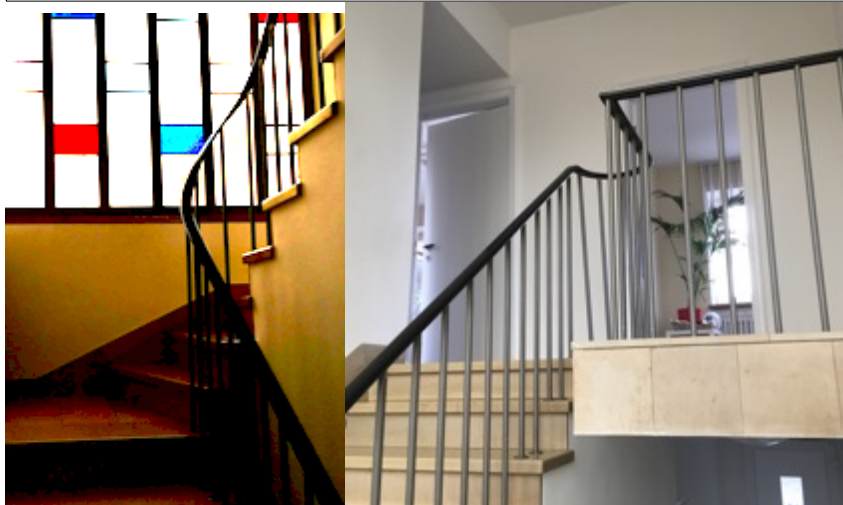
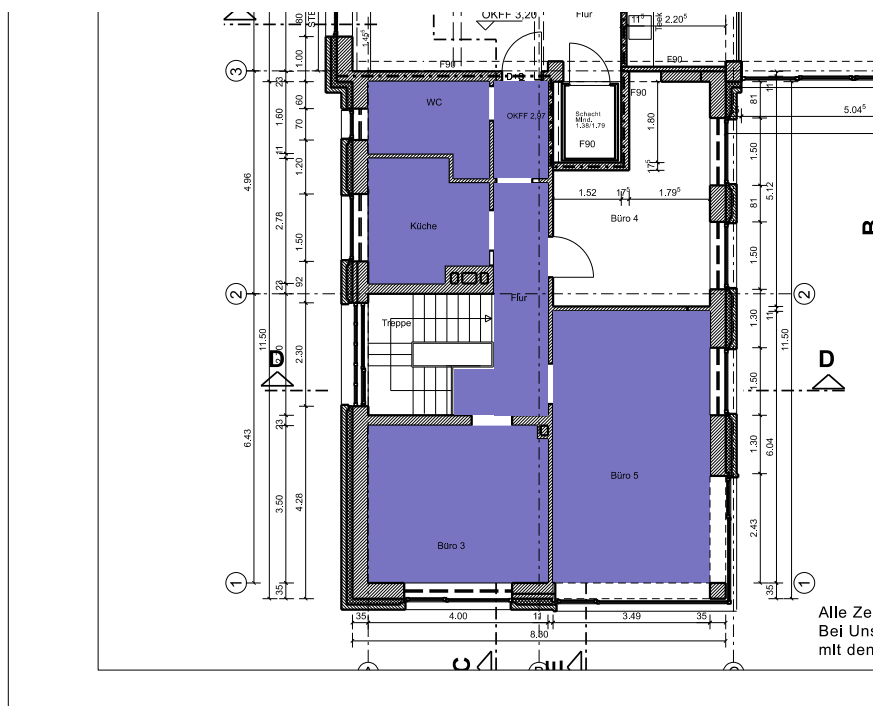
Größe: 16 m² (Büro 3 oder 4)

Gesamtfläche ca. 78 m² bestehend aus 3 Räumen, Küche, WC, Flur, erste Etage

Miete: 400,00 Euro netto warm, inklusive Strom, Heizung und W-Lan und Nutzung
Besprechungsraum (Büro 5) nach Absprache

Das Bürohaus im Grasweg wird gerade umfangreich saniert. Darum hier nur begrenzte Fotos.

Ich arbeite als Beraterin und Coach und such kreative Menschen, die das gesamte Büro mit
mir teilen wollen. Gern aus der Kreativwirtschaft.



Aufgang zum Büro